

Swingotilt®

ST6 Engins de 3 à 6 tonnes

Flexibilité extrême et sécurité maximale.

Le Swingotilt® graissé permet au bras de l'excavatrice d'effectuer une rotation sans fin et d'avoir un angle de basculement de 40° dans chaque direction. Cela signifie que le bras et le godet peuvent contourner de nombreux obstacles et libérer les charges plus facilement. Cela réduit en outre la nécessité d'interventions manuelles dans les manœuvres. Swingotilt® renforce la sécurité de l'opérateur et des personnes évoluant autour de l'excavatrice.

Swingotilt® ST6 est fourni avec tous les flexibles et connexions hydrauliques, le câblage et le manuel d'installation.

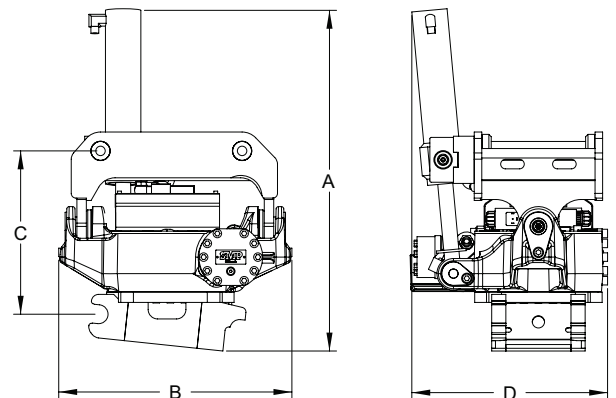
Le ST6 s'adapte à la quasi-totalité des engins de cette gamme. Il est disponible avec la plupart des systèmes d'attaches rapides et doté d'une section supérieure/inférieure à montage direct.



CARACTÉRISTIQUES TECHNIQUES DU SWINGOTILT® ST6

Rotation sans fin 360°
Basculement 2 x 40°
12/24 V CC
Lubrification à l'huile

Système de soupapes
Système Pro
Système P
Système TXSC
Système TXC
Système TS



| Montage | S40 | S45 / S50 | SMP3 |
|--------------------------------|-----------------------|-----------------------|-----------------------|
| Poids approx. (kg) | 140 | 160 | 160 |
| Dimensions A / B / C / D | 720 / 495 / 345 / 415 | 735 / 495 / 375 / 470 | 740 / 495 / 375 / 470 |
| Angle de basculement | 2 x 40° | | |
| Rotation | sans fin 360° | | |
| Débit d'huile min./max. | 30 / 70 l/min | | |
| Pression de service min./max. | 18 / 21 MPa | | |
| Couple de basculement à 21 Mpa | 12,33 kNm | | |
| Vitesse de rotation | 7 t/min | | |
| Couple | 5000 Nm | | |

Le poids peut varier en fonction de la conception du produit

Swingotilt®

ST10

Engins de 6 à 10 tonnes

Flexibilité extrême et sécurité maximale.

Le Swingotilt® graissé permet au bras de l'excavatrice d'effectuer une rotation sans fin et d'avoir un angle de basculement de 40° dans chaque direction. Cela signifie que le bras et le godet peuvent contourner de nombreux obstacles et libérer les charges plus facilement. Cela réduit en outre la nécessité d'interventions manuelles dans les manœuvres. Swingotilt® renforce la sécurité de l'opérateur et des personnes évoluant autour de l'excavatrice.

Swingotilt® ST10 est fourni avec tous les flexibles et connexions hydrauliques, le câblage et le manuel d'installation.

Le ST10 s'adapte à la quasi-totalité des engins de cette gamme. Il est disponible avec la plupart des systèmes d'attaches rapides et doté d'une section supérieure/inférieure à montage direct.

Disponible avec un vérin à double action ou un vérin télescopique.



CARACTÉRISTIQUES TECHNIQUES DU SWINGOTILT® ST10

Rotation sans fin 360°

Basculement 2 x 40°

12/24 V CC

Lubrification à l'huile

Système de soupapes

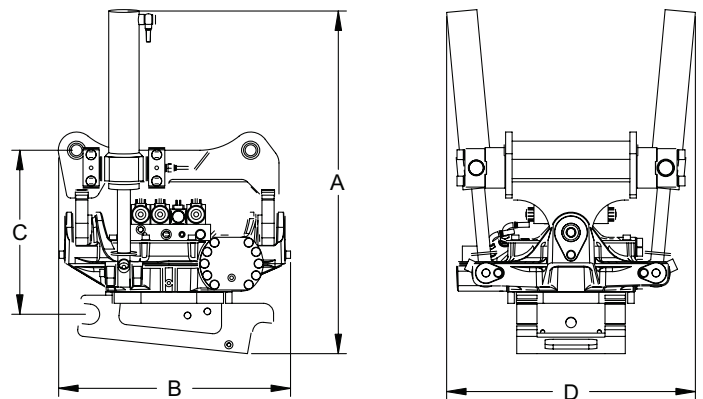
Système Pro

Système P

Système TXSC

Système TXC

Système TS



| Montage | S45 / S50 | SMP3 |
|--------------------------------|-----------------------|-----------------------|
| Poids approx. (kg) | 260 | 260 |
| Dimensions A / B / C / D | 870 / 590 / 430 / 600 | 890 / 640 / 480 / 600 |
| Angle de basculement | 2 x 40° | |
| Rotation | sans fin 360° | |
| Débit d'huile min./max. | 30 / 60 l/min | |
| Pression de service min./max. | 18 / 21 MPa | |
| Couple de basculement à 21 Mpa | 25,3 kNm | |
| Vitesse de rotation | 7 t/min | |
| Couple | 5000 Nm | |

Le poids peut varier en fonction de la conception du produit

Swingotilt®

ST15

Engins de 10 à 15 tonnes

Flexibilité extrême et sécurité maximale.

Le Swingotilt® graissé permet au bras de l'excavatrice d'effectuer une rotation sans fin et d'avoir un angle de basculement de 40° dans chaque direction. Cela signifie que le bras et le godet peuvent contourner de nombreux obstacles et libérer les charges plus facilement. Cela réduit en outre la nécessité d'interventions manuelles dans les manœuvres. Swingotilt® renforce la sécurité de l'opérateur et des personnes évoluant autour de l'excavatrice.

Swingotilt® ST15 est fourni avec tous les flexibles et connexions hydrauliques, le câblage et le manuel d'installation.

Le ST15 s'adapte à la quasi-totalité des engins de cette gamme. Il est disponible avec la plupart des systèmes d'attaches rapides et doté d'une section supérieure/inférieure à montage direct.

Disponible avec un vérin à double action ou un vérin télescopique.



CARACTÉRISTIQUES TECHNIQUES DU SWINGOTILT® ST15

Rotation sans fin 360°

Basculement 2 x 40°

12/24 V CC

Lubrification à l'huile

Système de soupapes

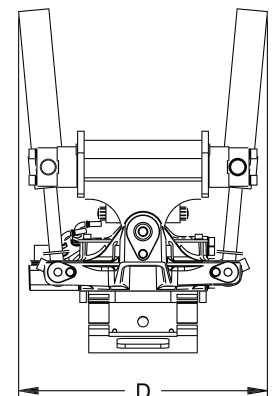
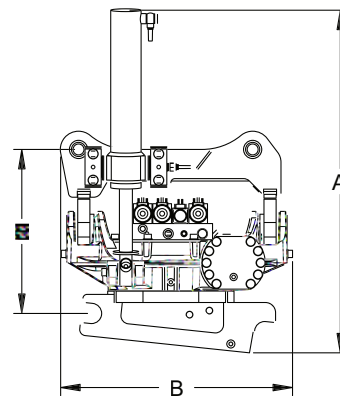
Système Pro

Système P

Système TXSC

Système TXC

Système TS



| Montage | S45 / S50 | S60 | SMP2, T620 |
|--------------------------------|-----------------------|-----------------------|------------------------|
| Poids approx. (kg) | 370 | 390 | 400 |
| Dimensions A / B / C / D | 906 / 726 / 465 / 668 | 934 / 726 / 489 / 706 | 1002 / 807 / 560 / 789 |
| Angle de basculement | 2 x 40° | | |
| Rotation | sans fin 360° | | |
| Débit d'huile min./max. | 40 / 80 l/min | | |
| Pression de service min./max. | 18 / 35 MPa | | |
| Couple de basculement à 21 Mpa | 26,4 kNm | | |
| Vitesse de rotation | 7 t/min | | |
| Couple | 7000 Nm | | |

Le poids peut varier en fonction de la conception du produit

Swingotilt®

ST15B

Engins de 12 à 16 tonnes

Flexibilité extrême et sécurité maximale.

Le Swingotilt® graissé permet au bras de l'excavatrice d'effectuer une rotation sans fin et d'avoir un angle de basculement de 40° dans chaque direction. Cela signifie que le bras et le godet peuvent contourner de nombreux obstacles et libérer les charges plus facilement. Cela réduit en outre la nécessité d'interventions manuelles dans les manœuvres. Swingotilt® renforce la sécurité de l'opérateur et des personnes évoluant autour de l'excavatrice.

Swingotilt® ST15B est fourni avec tous les flexibles et connexions hydrauliques, le câblage et le manuel d'installation.

Le ST15B s'adapte à la quasi-totalité des engins de cette gamme. Il est disponible avec la plupart des systèmes d'attaches rapides et doté d'une section supérieure/inférieure à montage direct.

Disponible avec un vérin à double action ou un vérin télescopique.



CARACTÉRISTIQUES TECHNIQUES DU SWINGOTILT® ST15B

Rotation sans fin 360°

Basculement 2 x 40°

12/24 V CC

Lubrification à l'huile

Système de soupapes

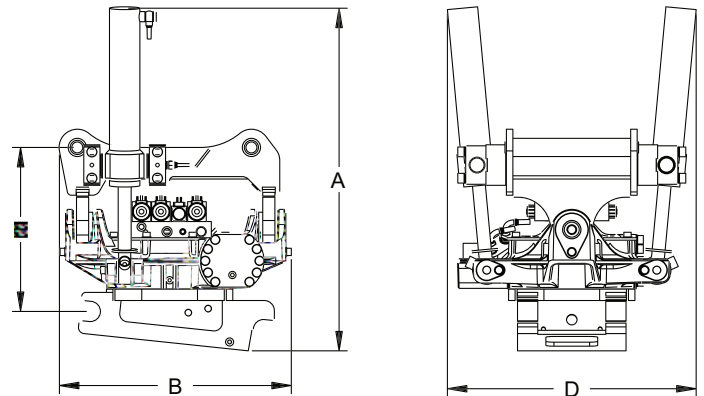
Système Pro

Système P

Système TXSC

Système TXC

Système TS



| Montage | S60 | SMP2 |
|--------------------------------|-----------------------|------------------------|
| Poids approx. (kg) | 390 | 400 |
| Dimensions A / B / C / D | 934 / 726 / 489 / 706 | 1002 / 807 / 560 / 789 |
| Angle de basculement | 2 x 40° | |
| Rotation | sans fin 360° | |
| Débit d'huile min./max. | 40 / 80 l/min | |
| Pression de service min./max. | 18 / 35 MPa | |
| Couple de basculement à 21 Mpa | 52,2 kNm | |
| Vitesse de rotation | 7 t/min | |
| Couple | 7000 Nm | |

Le poids peut varier en fonction de la conception du produit

Swingotilt®

ST22

Engins de 16 à 22 tonnes

Flexibilité extrême et sécurité maximale.

Le Swingotilt® graissé permet au bras de l'excavatrice d'effectuer une rotation sans fin et d'avoir un angle de basculement de 40° dans chaque direction. Cela signifie que le bras et le godet peuvent contourner de nombreux obstacles et libérer les charges plus facilement. Cela réduit en outre la nécessité d'interventions manuelles dans les manœuvres. Swingotilt® renforce la sécurité de l'opérateur et des personnes évoluant autour de l'excavatrice.

Swingotilt® ST22 est fourni avec tous les flexibles et connexions hydrauliques, le câblage et le manuel d'installation.

Le ST22 s'adapte à la quasi-totalité des engins de cette gamme. Il est disponible avec la plupart des systèmes d'attaches rapides et doté d'une section supérieure/inférieure à montage direct.

Disponible avec un vérin à double action ou un vérin télescopique.



CARACTÉRISTIQUES TECHNIQUES DU SWINGOTILT® ST22

Rotation sans fin 360°

Basculement 2 x 40°

12/24 V CC

Lubrification à l'huile

Système de soupapes

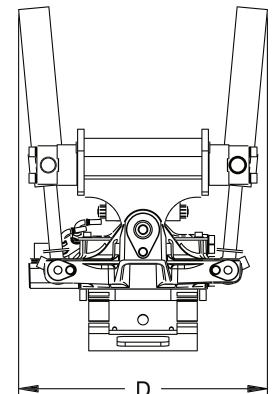
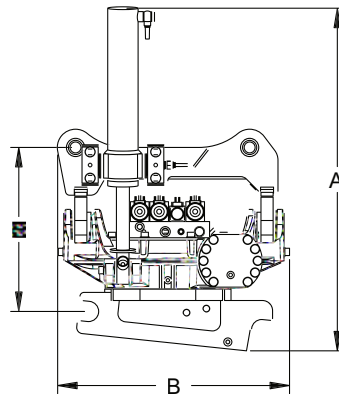
Système Pro

Système P

Système TXSC

Système TXC

Système TS



| Montage | B20 / S1 | S60 | SMP2, T620 |
|--------------------------------|-------------------------|------------------------|------------------------|
| Poids approx. (kg) | 650 | 550 | 620 |
| Dimensions A / B / C / D | 1130 / 1000 / 570 / 850 | 1000 / 830 / 600 / 830 | 1060 / 910 / 620 / 850 |
| Angle de basculement | 2 x 40° | | |
| Rotation | sans fin 360° | | |
| Débit d'huile min./max. | 40 / 80 l/min | | |
| Pression de service min./max. | 18 / 35 MPa | | |
| Couple de basculement à 21 Mpa | 52,24 kNm | | |
| Vitesse de rotation | 7 t/min | | |
| Couple | 7000 Nm | | |

Le poids peut varier en fonction de la conception du produit

Swingotilt®

ST28

Engins de 22 à 30 tonnes

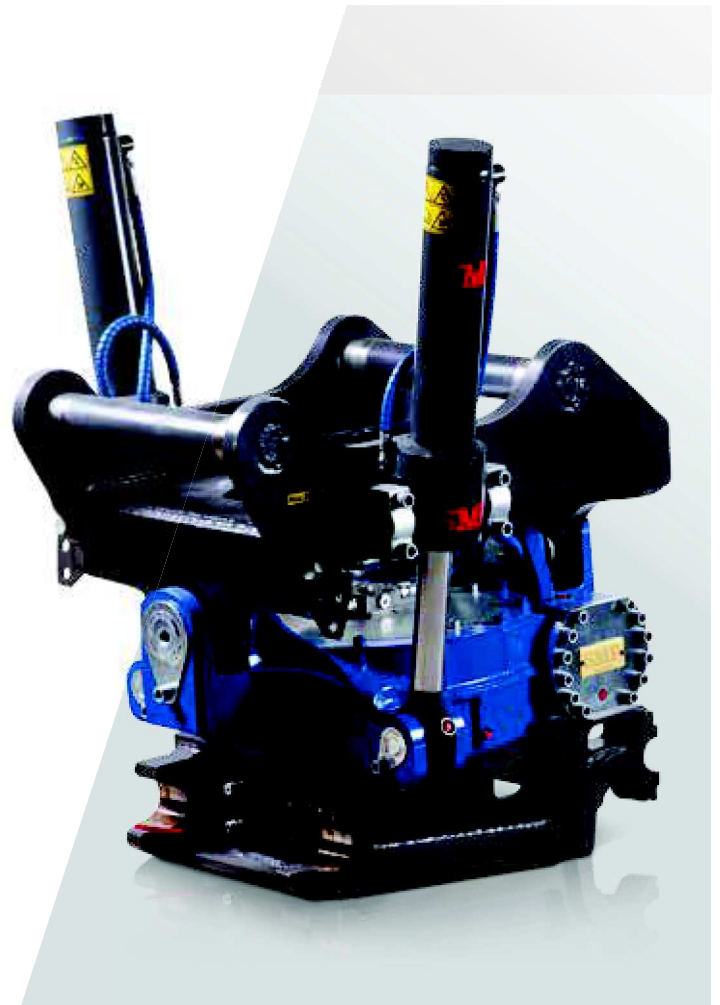
Flexibilité extrême et sécurité maximale.

Le Swingotilt® graissé permet au bras de l'excavatrice d'effectuer une rotation sans fin et d'avoir un angle de basculement de 40° dans chaque direction. Cela signifie que le bras et le godet peuvent contourner de nombreux obstacles et libérer les charges plus facilement. Cela réduit en outre la nécessité d'interventions manuelles dans les manœuvres. Swingotilt® renforce la sécurité de l'opérateur et des personnes évoluant autour de l'excavatrice.

Swingotilt® ST28 est fourni avec tous les flexibles et connexions hydrauliques, le câblage et le manuel d'installation.

Le ST28 s'adapte à la quasi-totalité des engins de cette gamme. Il est disponible avec la plupart des systèmes d'attaches rapides et doté d'une section supérieure/inférieure à montage direct.

Disponible avec un vérin à double action ou un vérin télescopique.



CARACTÉRISTIQUES TECHNIQUES DU SWINGOTILT® ST28

Rotation sans fin 360°

Basculement 2 x 40°

12/24 V CC

Lubrification à l'huile

Système de soupapes

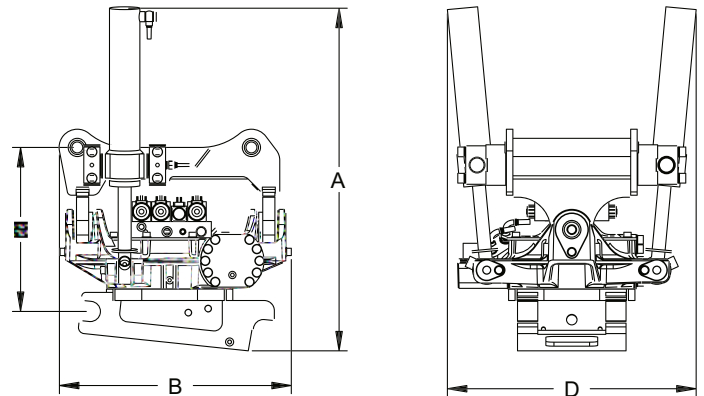
Système Pro

Système P

Système TXSC

Système TXC

Système TS



| Montage | B20 / S2 (B27) | S70 | SMP1 |
|--------------------------------|-------------------------|------------------------|-------------------------|
| Poids approx. (kg) | 760 (840) | 730 | 740 |
| Dimensions A / B / C / D | 1130 / 1020 / 570 / 920 | 1080 / 920 / 670 / 860 | 1120 / 1040 / 710 / 870 |
| Angle de basculement | 2 x 40° | | |
| Rotation | sans fin 360° | | |
| Débit d'huile min./max. | 50 / 100 l/min | | |
| Pression de service min./max. | 18 / 35 MPa | | |
| Couple de basculement à 21 Mpa | 52,88 kNm | | |
| Vitesse de rotation | 10 t/min | | |
| Couple | 7000 Nm | | |

Le poids peut varier en fonction de la conception du produit

Swingotilt®

MODULE PINCE INTÉGRÉE

Simplifie les tâches difficiles. Le module pince intégrée SMP simplifie vos tâches sur les chantiers et sites de construction. Il permet de manipuler avec aisance et précision bordures de trottoirs, poteaux et grumes et se révèle également très utile pour l'installation des canalisations et conduites d'eau.

Le module pince intégrée est compact ; il se monte et se démonte facilement du Swingotilt® comme tout autre outil.

De par sa conception, le module pince intégrée est très durable, résistant et léger. Le levage s'effectue en toute sécurité grâce aux soupapes de retenue des vérins hydrauliques et aux trois doigts de la pince.



CARACTÉRISTIQUES TECHNIQUES DU MODULE PINCE INTEGREE

| Module pince intégrée | Synch. pince | Ouverture mâchoire (mm) | Charge (kg) | Poids approx. (kg) |
|-----------------------|--------------|-------------------------|-------------|--------------------|
| GM S40 | x | 450 | max. 600 | 40 |
| GM S45 / 50 | x | 600 | max. 700 | 65 |
| GM S60 | x | 800 | max. 1000 | 130 |
| GM S70 | x | 800 | max. 1000 | 130 |
| GM S1 / S2 | x | 800 | max. 1000 | 130 |
| GM SMP1 / SMP2 | x | 800 | max. 1000 | 130 |

Le poids peut varier en fonction de la conception du produit